

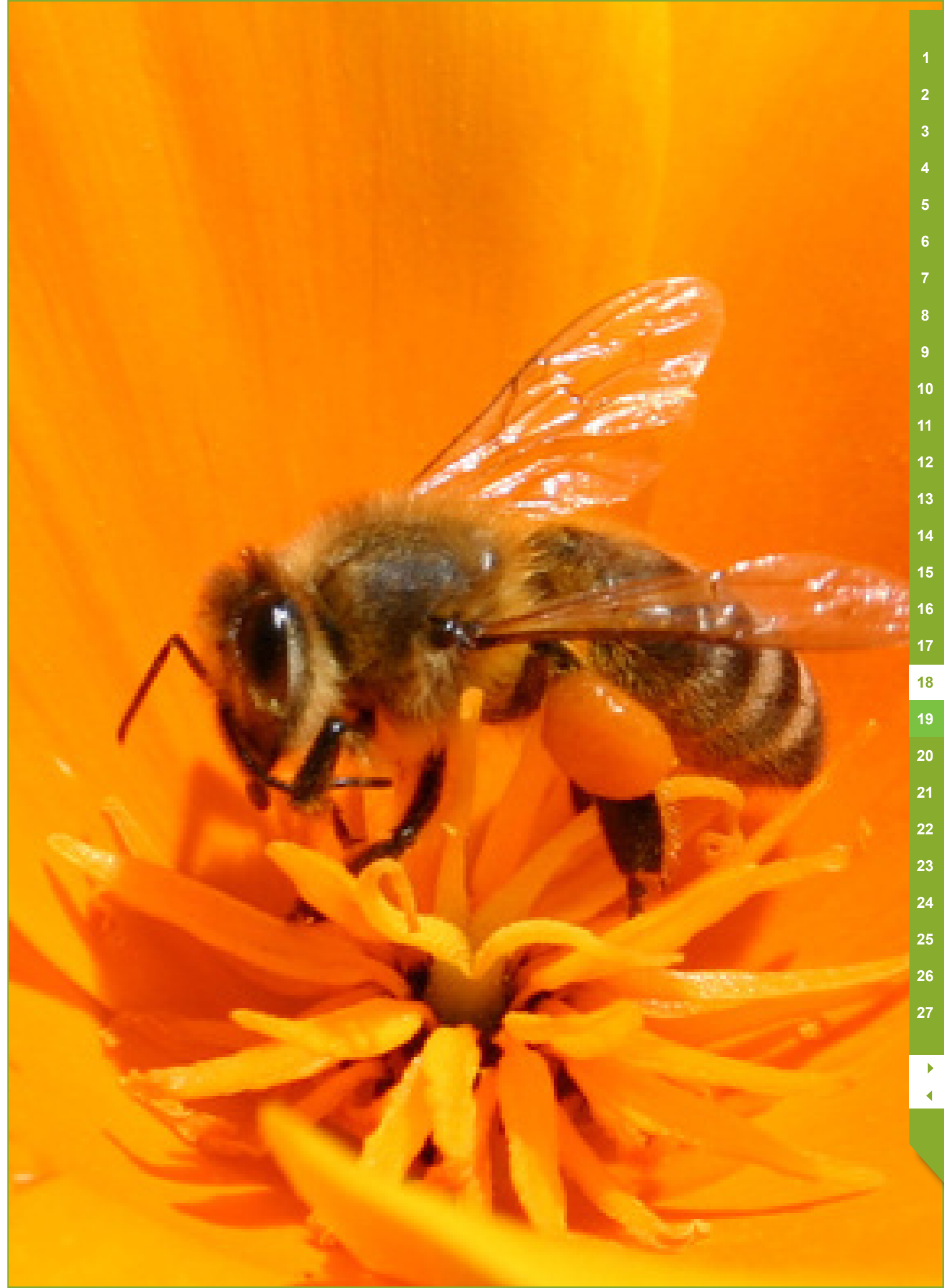
Propóleo:

un tesoro de las Abejas

El propóleo es una sustancia resinosa rica en nutrientes elaborada por las abejas, que las utilizan para proteger sus colmenas de bacterias, virus e infecciones, cubriendo con ella los huecos y paredes.

Junto a la miel, el polen y la jalea real, configuran los productos más ricos y nutritivos que fabrican las abejas.

Las antiguas culturas utilizaban el propóleo como medicina por sus propiedades curativas. En las últimas décadas se han realizado diferentes investigaciones sobre sus propiedades terapéuticas, entre las que destacan: antibióticas, antiinflamatorias, antivirales, analgésicas, cicatrizantes, antioxidantes, inmunoestimulantes, entre otras.



Características:

El propóleo es una resina pegajosa que se filtra de algunos árboles y plantas, y que las abejas transportan y mezclan con la denominada cera de abejas, creando una pasta muy nutritiva y llena de propiedades curativas. Según el origen y tiempo que transcurre después de la recogida y procesamiento en la colmena, la mezcla presenta un color que va desde el amarillo dorado hasta el marrón oscuro, casi negro. Tiene un aroma dulce y sabor amargo.

Composición:

El propóleo es una mezcla compleja. Sus elementos químicos varían según su origen, tipo de abejas y hasta de la hora de recogida. Básicamente suele contener un 55% de compuestos de resinas, 30% de cera de abeja, 10 % de aceites esenciales, 5% de polen de abeja y otros compuestos. El propóleo es especialmente rico en aminoácidos, importantes para el sistema inmunológico. Tiene un alto contenido en vitaminas y especialmente rico en bioflavonoides (vit. P), aportando grandes beneficios para la salud. Además cuenta con catorce de los quince minerales (salvo el azufre) que requiere el cuerpo humano para su adecuado funcionamiento.

Propiedades y usos:

Desde hace siglos el propóleo se ha utilizado ayudando a prevenir al cuerpo de enfermedades. El sistema inmunológico se ve reforzado y apoyado con su consumo. Es de gran ayuda para prevenir los resfriados del invierno y las infecciones de garganta. Es un gran antibiótico natural que ayuda a destruir las bacterias nocivas sin afectar a aquellas que sí necesita el cuerpo.

Como uso interno, sus propiedades son muy amplias, entre las que destacan: antibióticas, antiinflamatorias, antivirales, cicatrizantes, analgésicas, inmunoestimulantes, y antioxidantes.

Por su efecto protector contra las infecciones por virus suele ser utilizado para los resfriados, gripes, inflamación de garganta, congestión nasal, bronquitis, enfermedades de oídos. Y también destaca su uso para curar úlceras, heridas, erupciones eczemas, tanto de la piel como de la boca. Así como el cuidado dental y las caries. En infecciones de las vías urinarias e intestinales, deficiencias de la circulación, reparación de tejidos, y en general, al igual que otros productos de la colmena, proporciona una fuente de energía y vitalidad para el cuerpo.

Presentación:

Actualmente existe una amplia gama de productos en el mercado de propóleo. La presentación habitual es:

- ✓ Extracto líquido, utilizado en cortes, infecciones de oído, y como enjuague bucal.
- ✓ Cápsulas, suelen tener un alto porcentaje de propóleo y representan la forma más cercana a la natural.
- ✓ También lo encontramos en productos como pasta de dientes, sprays para la garganta, bálsamo labial, caramelos, etc ■

Contraindicaciones:

Hay personas alérgicas a los productos de las abejas, por lo que en caso de duda es aconsejable consultar a un especialista.

